

# MARTINIQUE

LE PARADIS  
MÉCONNU  
POUR  
L'APNEE EN  
FRANCE

## Offre Spéciale Club

Réservez votre voyage avec  
SYMBIOSE, on s'occupe de tout  
pour concrétiser vos rêves !

[symbioseapnee@gmail.com](mailto:symbioseapnee@gmail.com)

+596 696 40 38 34



SYMBIOSE  
AQUATIC ORIGINS

# SAINT-PIERRE SITE D'EXCEPTION



- **Des conditions idéales et inégalables en France**
- **Profondeur, eau chaude et calme, visibilité, faune marine**
- **Un paradis pour apnéistes**

Au pied de la montagne Pelée, récemment classée au patrimoine mondial de l'UNESCO, la baie profonde de Saint-Pierre offre LE terrain de jeu rêvé pour tout apnéiste.

Une eau qui ne descend jamais sous les 26°C, protégée des vents et courants qui lèchent les côtes de l'île aux fleurs. C'est dans ce cadre idyllique que SYMBIOSE vous accueille dans son centre tout équipé et pensé pour votre confort.

Notre structure à taille humaine est à votre écoute pour vous proposer le séjour dont vous avez toujours rêvé. Installations et équipements haut de gamme, programme apnée sur mesure, sites d'exception en mer pour l'exploration et à terre pour la découverte d'un patrimoine unique...

Riche de son histoire, les eaux de Saint-Pierre abritent des épaves centenaires, des tombants vertigineux, des canyons sinueux, le tout fixant une vie marine riche et multicolore.

Vous aussi venez profiter de la douceur des Caraïbes !

SYMBIOSE a été créée en 2019 pour répondre aux attentes des apnéistes les plus exigeants et proposer un lieu de partage autour de notre passion commune.

Le centre comporte tout le confort et équipements pour les différentes activités et moments à terre qui composent la journée d'un apnéiste de loisir ou compétiteur :

- **Le matériel complet** de l'apnéiste de marque CRESSI
- **Le Carbet** pour les cours théoriques, les sessions d'étirement, les séances de préparation physique ou les moments de convivialité
- **Les vestiaires** avec cabines, douches, toilettes et local sécurisé pour laisser votre matériel ou affaires personnelles
- **La piscine** pour les séances de statique ou simplement se détendre avec vue sur mer
- **Le logement « La Carangue Bleue »** (jusqu'à 10 personnes) et son roof-top ombragé de 100m<sup>2</sup> avec vue imprenable sur les couchers de soleil sur la mer depuis le jacuzzi.

En mer, notre semi-rigide spécialement conçu pour la pratique de l'apnée vous offre un confort optimal en navigation comme pendant l'activité (pont vaste, dégagé et ombragé). Il est équipé d'une double potence pour une utilisation en contre-poids sur les plongées profondes. Il comporte bien sûr tout les éléments de sécurité réglementaires ... et même un peu plus.

# SYMBIOSE 100% APNEE



- **Seule structure fixe en Martinique (centre tout équipé, logements, piscine)**
- **Semi-rigide conçu spécifiquement pour l'apnée**
- **Full équipé apnée (gueuse lourde, scooters, monopalme, vidéo et éclairages, etc.)**
- **Revendeur agréé CRESSI et OCTOPUS**

# NOTRE OFFRE 100% FLEXIBLE



- **Stage aventure à la découverte des trésors de la Martinique**
- **Entraînement et préparation à la compétition**
- **Formation et passage de niveau**
- **Stages thématiques**
- **... et toutes combinaisons imaginables**

Parce qu'il n'y a de plaisir que dans la diversité, SYMBIOSE vous offre un panel complet de prestations pour le bonheur de chacun.

## Séjour Découverte :

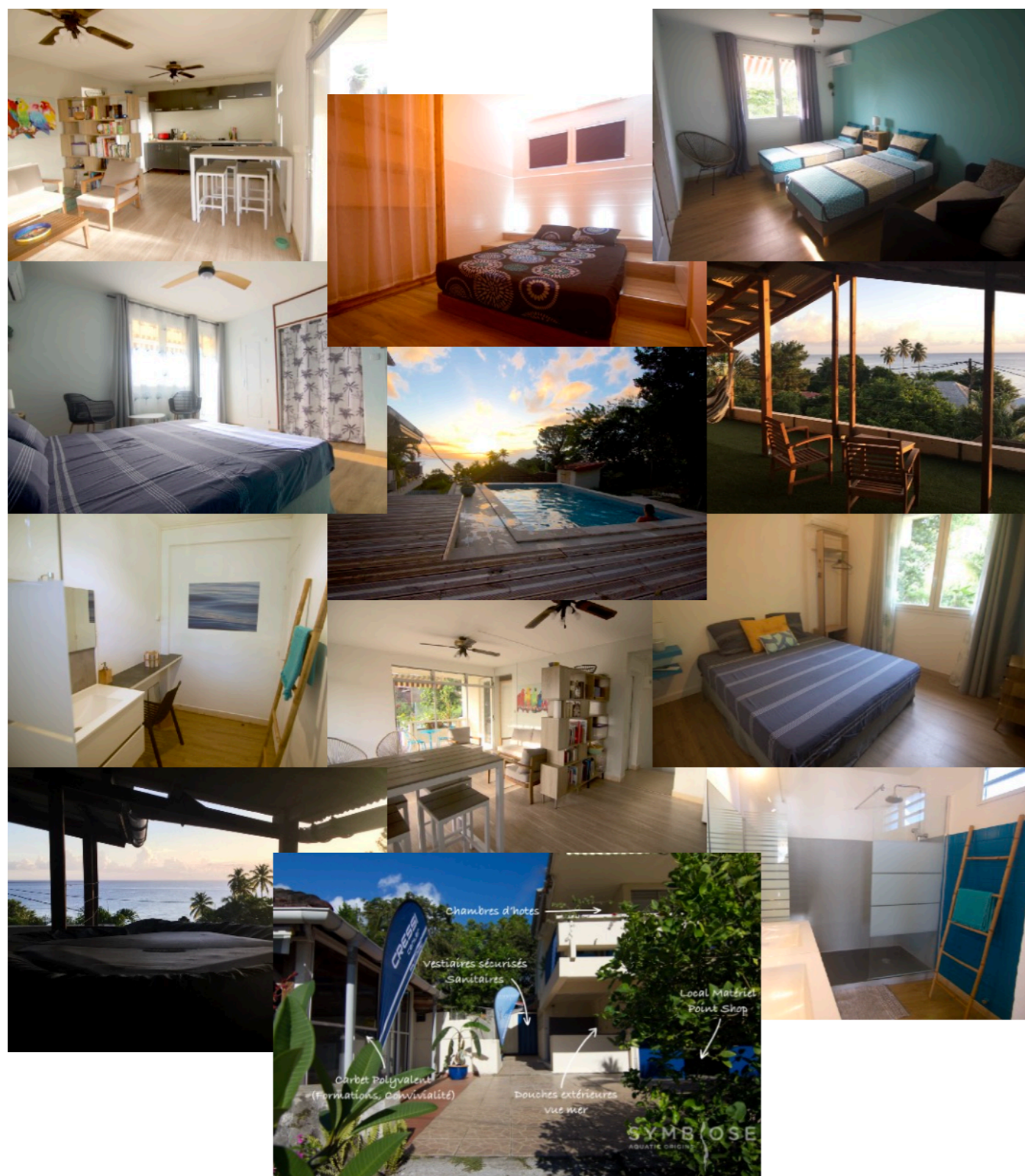
Envie de découvrir la profondeur, l'apnée en eaux tropicales, la vie sous-marine locale ? Envie d'exploration et de plongées plaisirs ? Nous vous concoctons un programme sur-mesure à votre rythme et selon vos envies. Nous disposons d'une multitude d'outils (gueuse, scooters, éclairage pour sorties nocturnes) pour vos plongées d'exploration sur les plus beaux spots du Nord-Caraïbe. Nous pouvons également vous proposer des activités annexes pour profiter de votre séjour pour découvrir les joyaux terrestres de la Martinique.

## Séjour Sportif :

Besoin d'une structure adaptée pour vous perfectionner, préparer une saison, une compétition ?

Nous avons tout pour répondre à vos attentes pour la préparation physique, les entraînements profondeur ou en piscine (bassin olympique). Vous disposez du cadre idéal pour performer. Symbiose a également développé une méthode d'évaluation complète pour établir le profil de vos apnéistes (aptitudes physiologiques, biomécaniques, mentales).

Faites-nous part de votre besoin, nous répondrons à vos attentes !



# LOGEMENT

## « LA CARANGUE BLEUE »



- 10 personnes maximum
- 5 chambres (4 doubles, 1 lits simples) climatisées
- Salon, Cuisine vue mer/piscine
- 2 salles de bain + sanitaire du centre
- Roof-top vue mer panoramique
- Piscine vue mer
- Jardin + 100m2 de roof-top
- Possibilité de logements supplémentaires mitoyens

# GRILLE DES TARIFS 2024-2025

## Prestations Apnée

Privatisation groupe 1/2J <i>max 10 pers.</i>	<b>450€</b>
Privatisation groupe 1J <i>max 10 pers.</i>	<b>800€</b>
Privatisation grp. 5x1/2J <i>max 10 pers.</i>	<b>2000€</b>
Privatisation grp. 5J <i>max 10 pers.</i>	<b>3500€</b>
Supp. Réserve A. FALCO	<b>80€</b>
Supp. Gueuse (1/2j)	<b>100€</b>
Supp. plongée de nuit	<b>100€</b>
Coaching	<b>59€/h</b>
Autres	<b>Nous consulter</b>

## Location matériel

Kit apnéiste 1J <i>PMT + Combi + Lestage</i>	<b>30€</b>
Kit apnéiste sem. <i>PMT + Combi + Lestage</i>	<b>120€</b>
Kit apnéiste Carbone 1J <i>PMT + Combi + Lestage</i>	<b>35€</b>
Kit apnéiste Carbone sem. <i>PMT + Combi + Lestage</i>	<b>140€</b>
Monopalme éduc. 1J <i>POWERFIN</i>	<b>20€</b>
Monopalme perf. 1J <i>POWERFIN</i>	<b>40€</b>
Scooter LEFEET (1/2j)	<b>10€</b>
Scooters LEFEET (1/2j) <i>Doubles + harnais</i>	<b>25€</b>

## Logement Carangue Bleue

Logement (max 8 pers.)	<b>198€/j</b>
Chambre supp. (2 pers.)	<b>38€/j</b>
Promo 7 nuits et +	<b>-20%</b>
Petit-déjeuner (buffet)	<b>7€/pers.</b>

## Prestations Annexes

Transfert aéroport A/R <i>Base 9 pers.</i>	<b>665€</b>
Location véhicule 9P <i>Tarif indicatif non contractuel</i>	<b>90€/j</b>
Demi-pension/pers. <i>Tarif indicatif non contractuel</i>	<b>35€/j</b>
Pension complète/pers. <i>Tarif indicatif non contractuel</i>	<b>60€/j</b>

# SÉJOUR « DÉCOUVERTE 1/2 JOURNEES » - 5J

## Apnée & Logement (6 nuits)

*Repas et billet d'avion en sus*

A partir de  
**459 €/pers.**  
Base 10 personnes

### Jour 1

- 8h Session Stretching
- 9h Session de reprise en mer

Après-midi libre

### Jour 2

- 8h Session Statique
- 9h Sortie Canyons de Babodi

Après-midi libre

### Jour 3

- 8h Session Stretching
- 9h Sortie Epaves

Après-midi libre

### Jour 4

- 9h Sortie à la rencontres des tortues marines

Après-midi libre

### Jour 5

- 9h Sortie à la journée
  - Ilet la Perle (coeur de réserve)
  - Sous-marin (coeur de réserve)
  - Tombant des Abymes
- 19h Soirée de clôture

# SÉJOUR « MIXTE PROFONDEUR/EXPLO » - 5J

## Apnée & Logement (6 nuits)

*Repas et billet d'avion en sus*

A partir de  
**589 €/pers.**  
Base 10 personnes

### Jour 1

- 8h Session Stretching
- 9h Session de reprise en mer
- 14h Sortie explo  
Epave l'Amélie

### Jour 2

- 9h Sortie Explo  
Canyons de Babodi
- 14h Sortie à la rencontres des  
tortues marines

### Jour 3

- 8h Session Stretching
- 9h Entraînement profondeur
- 18h Session Statique

### Jour 4

- 9h Sortie Explo profonde gueuse  
Epave du Roraïma (38-55m)
- Après-midi libre

### Jour 5

- 8h Session Stretching
- 9h Entraînement profondeur
- 14h Sortie explo  
Réserve Albert Falco
- 19h Soirée de clôture



# STAGE « PRÉPA COMPETITION » - 5J

## Apnée & Logement (6 nuits)

*Repas et billet d'avion en sus*

A partir de  
**599 €/pers.**  
Base 8 personnes

### Jour 1

- 8h Session Stretching
- 9h Session de reprise en mer
- 
- 16h Session prépa physique

### Jour 2

- 8h Session Stretching
- 9h Entraînement profondeur
- 
- 16h Session Statique

### Jour 3

- 9h Explo profonde
- 
- 16h Session dynamique

### Jour 4

- 8h Session Stretching
- 9h Entraînement profondeur
- 
- 16h Session prépa physique

### Jour 5

- 8h Session Stretching
- 9h Entraînement profondeur
- 
- 14h Rando cascade/rivière/volcan
- 19h Soirée de clôture